

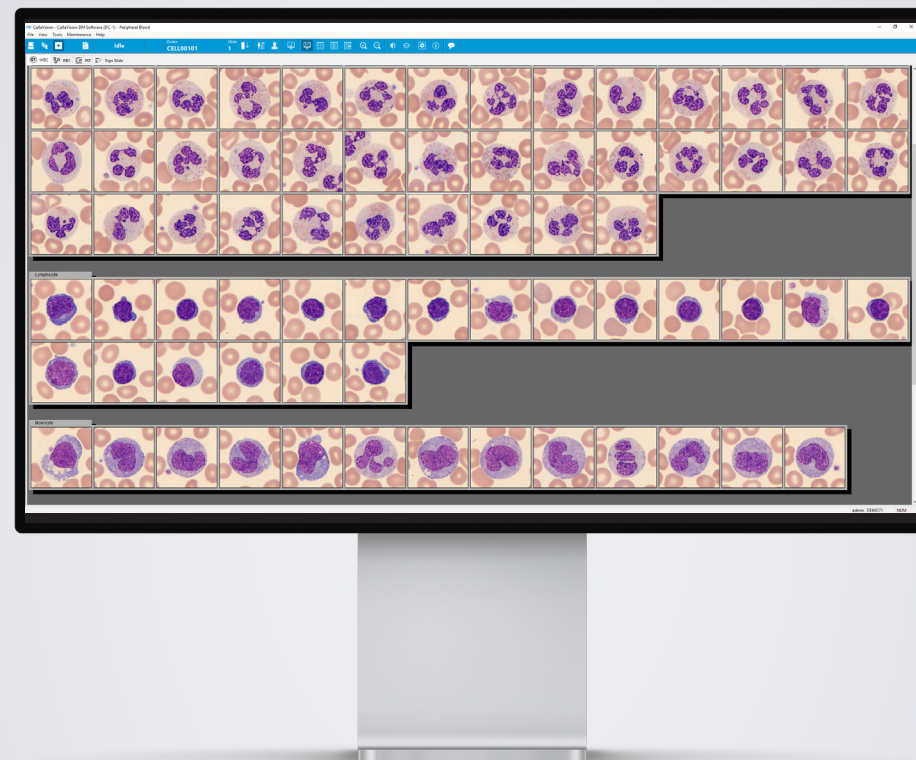
CellaVision® Peripheral Blood Application

CellaVision Peripheral Blood Application permite a los laboratorios automatizar, estandarizar y simplificar el examen morfológico de los frotis de sangre periférica.

La aplicación permite realizar:

- **Diferencial LEU:** proporcionando una preclasificación en 17 tipos de células
- **Revisión ERI:** proporcionando una precaracterización basada en 6 características morfológicas
- **Revisión PLA:** proporcionando una interfaz para la estimación PLA
- **Vista general de las barbas del frotis:** a través del escaneo de las barbas del frotis

Cuando se implementa junto con los analizadores y el software de soporte de CellaVision, CellaVision Peripheral Blood Application acelera y simplifica el proceso de revisión y proporciona resultados más estandarizados.



Características

Visualización de las clases de células lado a lado o todas las células en una sola vista de pantalla

Ajuste en la magnificación de las imágenes de las células

Comparación de las células observadas con las imágenes de las células de referencia a partir de una biblioteca de referencia integrada

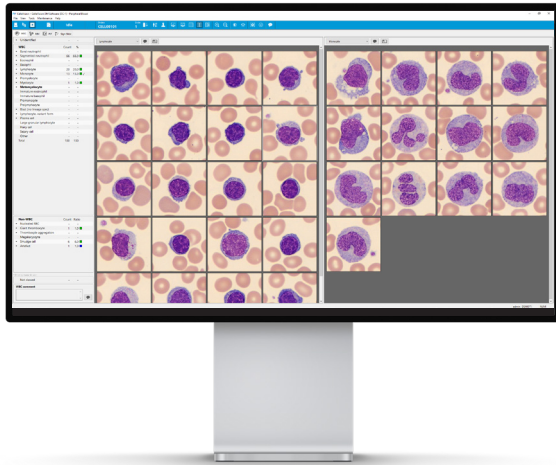
Etiquetado o adición de comentarios a cualquier portaobjetos, clase de célula o célula específica

Uso compartido de portaobjetos y de imágenes de células con compañeros para fines de colaboración y consulta

Exportación y envío por correo electrónico de las imágenes de células para efectos de consulta, validación o presentación

Si es necesaria una reclasificación, las células se pueden arrastrar y soltar fácilmente dentro de la categoría celular

Elaboración de un archivo de imágenes de células como parte del historial de médico/ imágenes del paciente



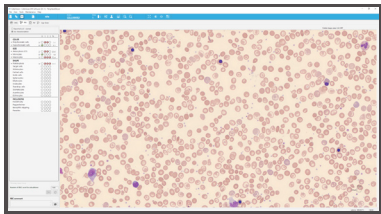
¿Cómo funciona?

- El software extrae las características celulares de las imágenes digitales y suministra una preclasificación o precaracterización de las células mediante una innovadora tecnología de Inteligencia Artificial
- La preclasificación o precaracterización es luego revisada y verificada por un experto

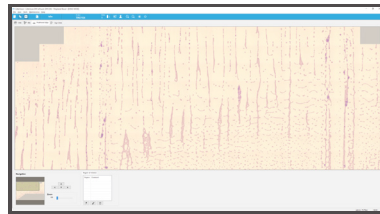
¿Cuáles son las ventajas de CellaVision Peripheral Blood Application?

CellaVision Peripheral Blood Application elimina la parte manual a la hora de efectuar el diferencial:

- Las preclasificaciones o precaracterizaciones automatizadas aceleran el proceso de revisión
- El procedimiento operativo estandarizado, así como el proceso de validación, promueven la consistencia y la sistematización
- Las funcionalidades innovadoras y las herramientas integradas promueven la precisión del análisis



Vista general de RBC



Vista de las barbas del frotis

MÉTODOS DE PREPARACIÓN DE PORTAOBJETOS (CUNEIFORME)

- Sistema automático de preparación y tinción de portaobjetos automatizado
- Dispositivo de frotis de sangre automatizado HemaPrep®
- Frotis manuales
- RAL SmearBox
- RAL StainBox and RAL Stainer

TINCIONES

- Tinción de Romanowsky
- May Grünwald Giemsa
- Wright Giemsa
- Wright
- RAL MCDh

PARÁMETROS DE RESULTADO

- Preclasificación LEU: neutrófilos en banda y segmentados, eosinófilos, basófilos, linfocitos, monocitos, células blásticas, promielocitos, mielocitos, metamielocitos, variantes de linfocitos, células plasmáticas y células sin identificar
- Preclasificación no LEU: células rotas, artefactos, PLA gigantes, agregados de plaquetas e eritroblastos
- Precaracterización ERI: la precaracterización automatizada de anisocitosis, microcitosis y macrocitosis, policromasia, hipocromía y poiquilocitosis se realiza en una imagen compuesta que corresponde a ocho campos de gran aumento (100x)
- Estimación de PLA: la interfaz gráfica de usuario permite la estimación manual de la concentración PLA que corresponde a ocho campos de gran aumento (100x)
- El usuario tiene la posibilidad de agregar categorías de células adicionales para la reclasificación manual

ANALIZADORES

- CellaVision® DM1200
- CellaVision® DM9600
- CellaVision® DC-1