

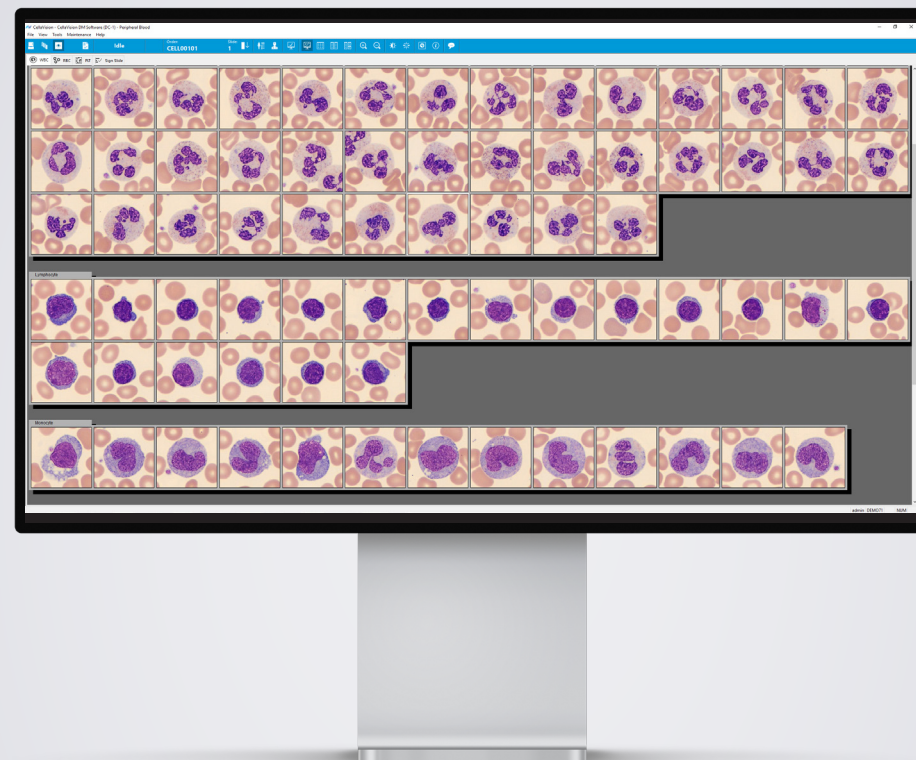
# CellaVision® Peripheral Blood Application

CellaVision Peripheral Blood Application consente ai laboratori di automatizzare, standardizzare e semplificare l'esame morfologico degli strisci di sangue periferico.

## L'applicazione supporta:

- **Classificazione dei leucociti:** fornisce una pre-classificazione in 17 differenti tipi di cellule
- **Revisione eritrociti:** fornisce una pre-caratterizzazione basata su 6 caratteristiche morfologiche
- **Revisione piastrine:** offre funzionalità per la stima delle piastrine
- **Panoramica della coda dello striscio:** funzione che permette all'operatore di muoversi, visualizzare ed ingrandire le immagini delle cellule nella coda del vetrino

L'applicazione unitamente agli analizzatori e al software di CellaVision, velocizza e semplifica il processo di revisione microscopica, fornendo risultati standardizzati, per la validazione



## Funzionalità

**Visualizzazione della pre-classificazione delle cellule** a schermo intero oppure affiancate tra di loro

**Regola l'ingrandimento** delle immagini delle cellule

**Confronta le popolazioni cellulari con le immagini delle cellule di riferimento** da un database integrato al software

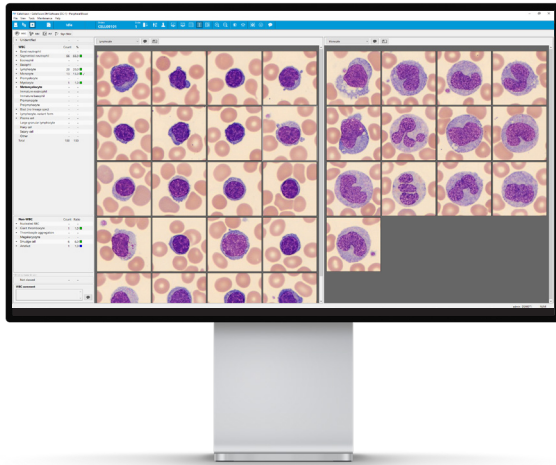
**Applica contrassegni o aggiunge commenti a qualsiasi vetrino**, popolazione di cellule o cellula specifica

**Condivisione delle immagini delle cellule** con i colleghi da remoto per una migliore gestione del processo di validazione e diagnosi

**Esporta ed invia per e-mail le immagini delle cellule** per convalida o consultazione

**Quando è necessaria la riclassificazione**, le cellule possono essere facilmente spostate nella categoria ritenuta appropriata dal morfologo

**Archivia le immagini delle cellule** all'interno dei dati del paziente



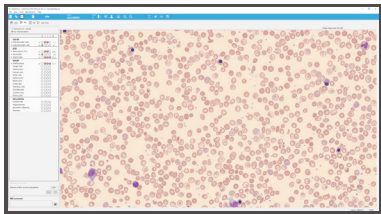
## Come funziona?

- Il software analizza le caratteristiche delle cellule dall'immagine digitalizzata e fornisce una pre-classificazione/pre-caratterizzazione utilizzando l'intelligenza artificiale
- La pre-classificazione/pre-caratterizzazione viene poi revisionata e verificata dall'ematologo/morfologo

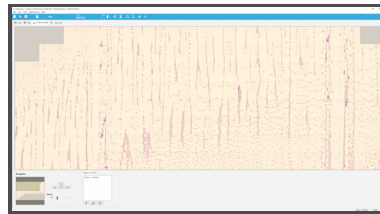
## Perché utilizzare CellaVision Peripheral Blood Application?

CellaVision Peripheral Blood Application elimina ogni operazione manuale legata alla revisione microscopica:

- La pre-classificazione/pre-caratterizzazione automatizzate velocizzano il processo di refertazione e diagnosi
- La standardizzazione della procedura operativa del processo di validazione favorisce l'affidabilità
- Le funzionalità innovative e gli strumenti integrati promuovono l'accuratezza dell'analisi



Panoramica RBC



Visualizzazione della coda dello striscio di sangue periferico

## CellaVision® Peripheral Blood Application

## Specifiche Tecniche

### METODI DI PREPARAZIONE DEL VETRINO

- Strisciatore/coloratore automatico dei vetrini
- Strumento per striscio di sangue automatico HemaPrep®
- Strisci manuali
- RAL SmearBox
- RAL StainBox and RAL Stainer

### COLORANTI

- Colorazione tipo Romanowsky
- May Grünwald Giemsa
  - Wright Giemsa
  - Wright
  - RAL MCDh

### CLASSIFICAZIONE DELLE CELLULE

- Pre-classificazione leucociti: neutrofilii segmentati e a banda, eosinofili, basofili, linfociti, monociti, blasti, promielociti, mielociti, metamielociti, linfociti varianti, plasmociti e non identificati
- Pre-classificazione di non leucociti: cellule danneggiate, artefatti, piastrine giganti, aggregazioni piastriniche, eritoblasti (NRBC)
- Pre-caratterizzazione degli eritrociti: la pre-caratterizzazione automatica di anisocitosi, microcitosi e macrocitosi, policromasia, ipocromasia e poichilocitosi viene eseguita in un'immagine complessiva corrispondente a otto campi ad alta potenza (100x)
- Conta delle piastrine: l'interfaccia utente permette di stimare manualmente la concentrazione delle piastrine, corrispondente a otto campi a potenza elevata (100x)
- L'utente ha la possibilità di aggiungere ulteriori categorie di cellule per la riclassificazione manuale

### ANALIZZATORI

- CellaVision® DM1200
- CellaVision® DM9600
- CellaVision® DC-1

*Le specifiche sono soggette a modifiche senza preavviso. Questo prodotto potrebbe non essere disponibile in tutti i mercati.*