

## CellaVision® Body Fluid Application

L'application CellaVision Body Fluid Application permet aux laboratoires d'automatiser, de standardiser et de simplifier l'examen morphologique des préparations de liquides biologiques.

### L'application prend en charge :

- **la différenciation des leucocytes** ; en fournissant une préclassification complète en 5 types cellulaires

Combinée aux analyseurs et logiciels CellaVision, l'application CellaVision Body Fluid Application accélère et simplifie le processus de vérification tout en fournissant des résultats plus standardisés.



### Fonctionnalités

**Numérisation de l'intégralité de la zone d'échantillon** et marquage des régions d'intérêt

**Affichage des catégories de cellules côte à côte** ou de toutes les cellules en affichage plein écran

**Ajustement du grossissement** des images cellulaires

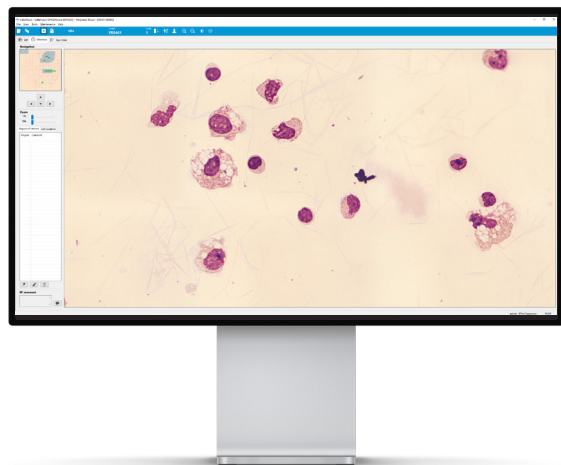
**Ajout de vos propres cellules de référence** pour créer une bibliothèque de référence

**Marquage ou ajout de commentaires sur toute lame**, catégorie de cellules ou cellule spécifique

**Partage de lames et d'images de cellules** entre collègues pour favoriser la collaboration et la consultation

**Exportation et envoi d'images de cellules par e-mail** à des fins de consultation, de validation et de présentation

**Lorsque la reclassification s'avère nécessaire**, les cellules sont facilement déplacées et déposées dans la catégorie de cellule appropriée



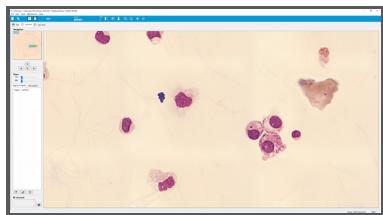
## Comment fonctionne le logiciel ?

- Le logiciel extrait les caractéristiques des cellules à partir d'images numériques et fournit une préclassification des cellules à l'aide d'une technologie d'IA novatrice
- La préclassification est ensuite vérifiée et validée par un utilisateur habilité

## Pourquoi choisir CellaVision Body Fluid Application ?

L'application CellaVision Body Fluid Application offre un moyen plus simple pour examiner et vérifier les préparations de liquides biologiques :

- La préclassification accélère le processus de vérification
- Le mode opératoire et le processus de validation favorisent la standardisation
- Les fonctionnalités innovantes et les outils intégrés offrent une analyse précise



Aperçu Liquides Biologiques avec zoom

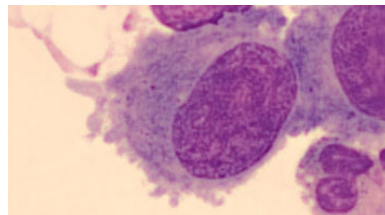


Image d'une cellule individuelle

### MÉTHODES DE PRÉPARATION DES FROTTIS

- Préparation cytocentrifugée standard
- Réglages par défaut pour cytocentrifugeuses Shandon™/Wescor™/Statspin™

### COLORATIONS

- Coloration de Romanowsky
- May Grünwald Giemsa
- Wright Giemsa
- Wright
- RAL MCDh

### RÉSULTATS RENDUS

- Préclassification leucocytaire : polynucléaires neutrophiles, éosinophiles, lymphocytes, macrophages (comprenant les monocytes), autres cellules (basophiles, cellules de lymphome, lymphocytes atypiques, cellules blastiques et tumorales) et cellules non identifiées
- Préclassification non leucocytaire : noyaux nus et artefacts
- L'utilisateur a la possibilité d'ajouter des catégories cellulaires pour la reclassification manuelle

### ANALYSEURS

- CellaVision® DM1200
- CellaVision® DM9600